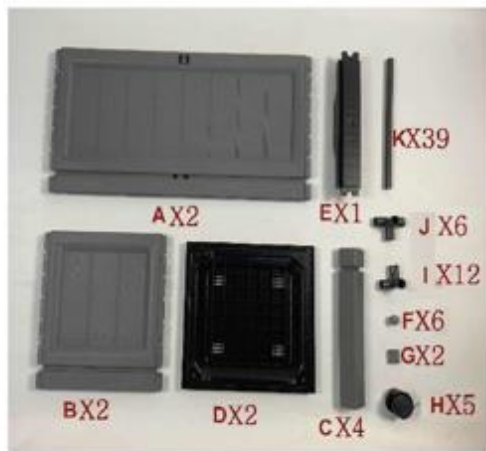
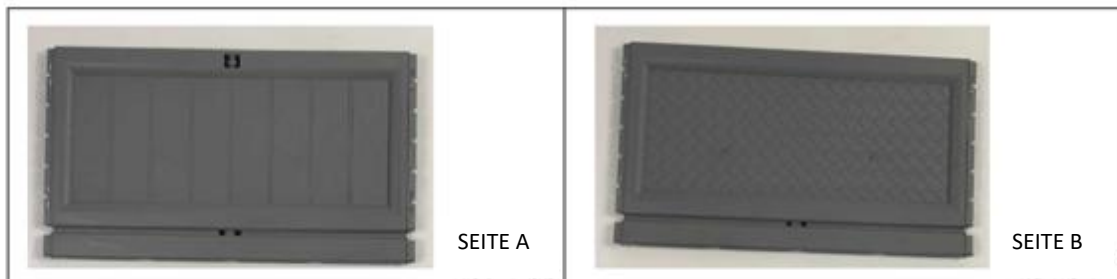


# MONTAGE RECHTECKIGER BLUMENKASTEN



## Rechteckiger Blumenkasten (81 Teile)

- |                         |                          |
|-------------------------|--------------------------|
| A rechteckige Platte x2 | B quadratische Platte x2 |
| C Verbindungsstrebe x4  | D Bodenplatte x2         |
| E Bodenstrebe x1        | F runde Kappe x3         |
| G rechteckige Kappe x2  | H Rolle x5               |
| I Eckverbinder x12      | J Verbinder (T) x6       |
| K Rohr x 39             |                          |



HINWEIS: SEITE A/B. WÄHLEN SIE DIE SEITE, DIE IHNEN GEFÄLLT



SCHRITT 1: Zwei Verbindungsstreben in die rechteckigen Platten stecken.

SCHRITT 2: Quadratische und rechteckige Platten mit Verbindungsstreben verbinden und die Bodenstrebe mittig in die rechteckigen Platte unten einsetzen.

SCHRITT 3: Die Bodenplatten zwischen die quadratischen Platten und die Strebe einsetzen.

SCHRITT 4: Die rechteckige Platte montieren.

SCHRITT 5: Wird das Rankgitter nicht verwendet, sechs runde Kappen in die Löcher und zwei rechteckige Kappen oben mittig in Seite A einsetzen.

SCHRITT 6: Die Rollen unten an den Verbindungsstücke und der Strebe montieren.

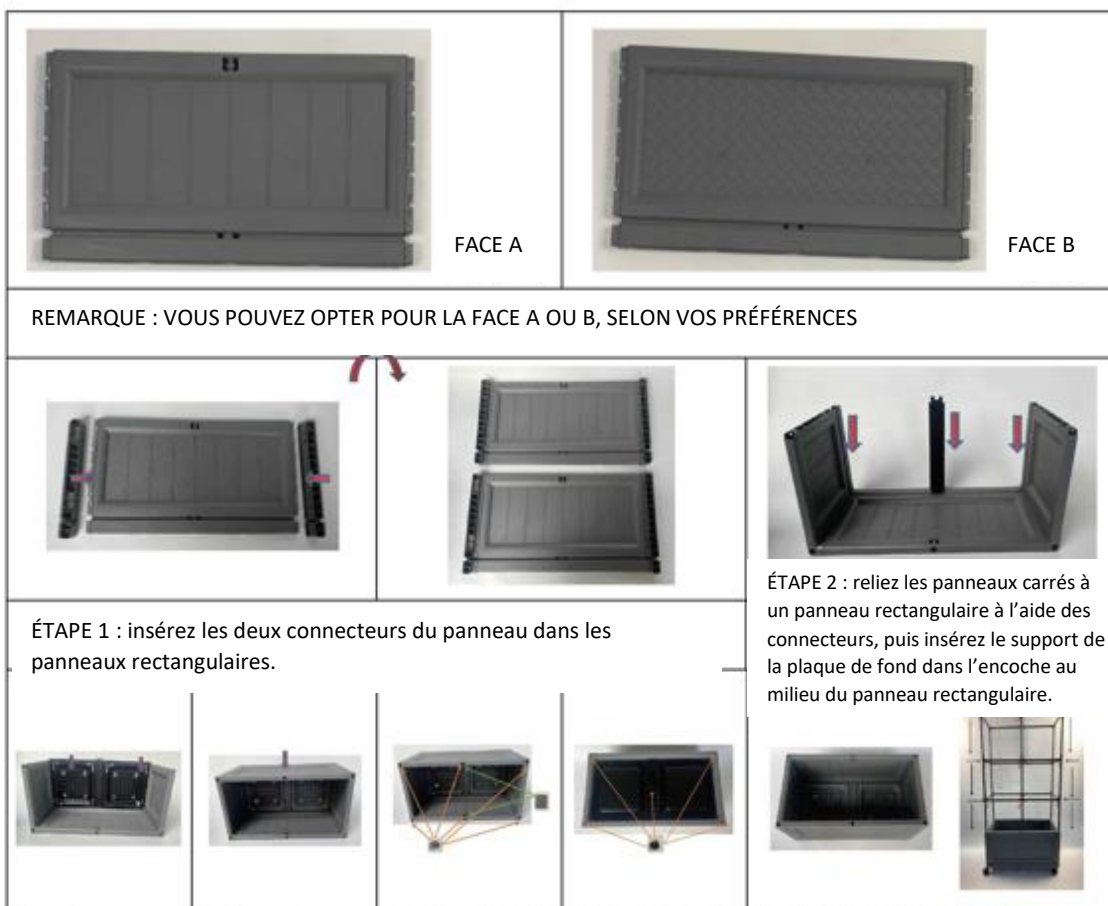
SCHRITT 7: Bei Verwendung des Rankgitters die Rohre mit den Verbindern und Eckverbindern montieren.

## ASSEMBLAGE DE LA JARDINIÈRE RECTANGULAIRE



### Jardinière rectangulaire composée de 81 pièces

- |                               |                     |
|-------------------------------|---------------------|
| A 2 panneaux rectangulaires   | B 2 panneaux carrés |
| C 4 connecteurs de panneaux   | D 2 plaques de fond |
| E 1 support de plaque de fond | F 3 capuchons ronds |
| G 2 capuchons rectangulaires  | H 5 roues           |
| I 12 connecteurs d'angle      | J 6 connecteurs (T) |
| K 39 tubes                    |                     |



REMARQUE : VOUS POUVEZ OPTER POUR LA FACE A OU B, SELON VOS PRÉFÉRENCES

ÉTAPE 1 : insérez les deux connecteurs du panneau dans les panneaux rectangulaires.

ÉTAPE 2 : reliez les panneaux carrés à un panneau rectangulaire à l'aide des connecteurs, puis insérez le support de la plaque de fond dans l'encoche au milieu du panneau rectangulaire.

ÉTAPE 3 : insérez les plaques de fond entre les panneaux carrés et le support.

ÉTAPE 4 : insérez l'autre panneau rectangulaire.

ÉTAPE 5 : insérez six capuchons ronds dans les trous (avant que le support ne soit installé) et deux capuchons rectangulaires au milieu, sur le côté supérieur de la face A.

ÉTAPE 6 : insérez les roues dans les connecteurs et le support de plaque.

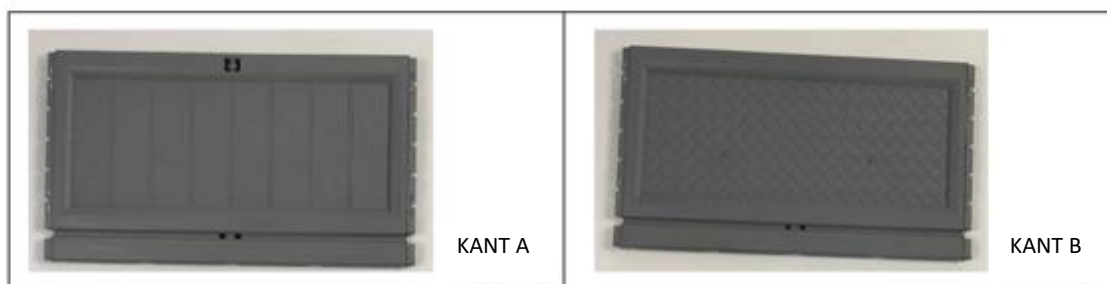
ÉTAPE 7 : insérez les tubes à l'aide de connecteurs.

## INSTALLATIE RECHTHOEKIGE BLOEMBAK



### Rechthoekige bloembak bestaat uit 81 delen

- |                          |                          |
|--------------------------|--------------------------|
| A rechthoekig paneel x2  | B vierkant paneel x2     |
| C paneelverbinding x4    | D bodemplaat x2          |
| E bodemplaatstandaard x1 | F ronde kap x3           |
| G rechthoekige kap x2    | H wiel x5                |
| I hoekverbinding x12     | J verbindingsstuk (T) x6 |
| K buis x39               |                          |

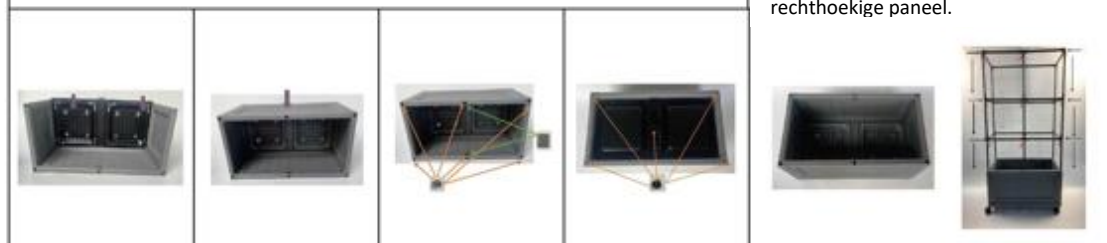


OPMERKING: A/B TWEE KANTEN KUNNEN WORDEN GEKOZEN, KIES DE KANT DIE U WILT



STAP 1: Sluit twee paneelverbindingen aan op de rechthoekige

STAP 2: verbind de vierkante panelen en rechthoekige panelen met elkaar met verbindingsstukken en steek de bodemplaatstandaard in het midden onderaan het rechthoekige paneel.



STAP 3: plaats bodemplaten tussen vierkante panelen en standaard.

STAP 4: plaats het rechthoekige paneel.

STAP 5: steek zes ronde kappen in de gaten (gebruik deze wanneer de steun niet geïnstalleerd is) en steek twee rechthoekige kappen in het midden bovenaan kant A.

STAP 6: steek de wielen in de onderkant van de verbindingsstukken en en plaatstandaard.

STAP 7: verbind de buizen met de verbindingsstukken.